

КОНКУРСНА РОБОТА З БІОЛОГІЇ (вступ до 9 класу на 2017/18 н. р.)

№ завдання	1	2	3	4	5	6	7	8	9	10	11	12	Усього
Кількість балів за завдання	0,5 бал	0,5 бал	0,5 бал	0,5 бал	0,5 бал	0,5 бал	1 бал	1 бал	1 бал	1,5 бал	2,5 бали	2 бали	12 балів
Набрано балів													

I варіант

Завдання 1-6 – з однієї правильної відповіді.

- Вуглекислий газ потрапляє з крові до альвеол унаслідок
А фільтрації. **Б** випаровування.
В дифузії. **Г** реабсорбції.
- Клітиноюсполучноїтканини є
А нейрон. **Б** гаметоцит. **В** хондроцит. **Г** міоцит.
- У тонкому кишечнику відбувається
А синтез глікогену. **Б** усмоктування амінокислот.
В синтез вітамінів. **Г** остаточне всмоктування води.
- Венозна кров у організмі людини рухається
А по легеневі й вені. **Б** з лівого шлуночка в аорту.
В по легеневі й артерії. **Г** з лівого передсердя в лівий шлуночок.
- Яку функцію не виконує печінка?
А вироблення жовчі **Б** синтез вітаміну В₁₂
В участь в обміні вуглеводів **Г** детоксикація продуктів обміну
- Людина, хвора на дальтонізм, не може отримати диплома
А вчителя. **Б** авіадиспетчера.
В терапевта. **Г** зоотехніка.

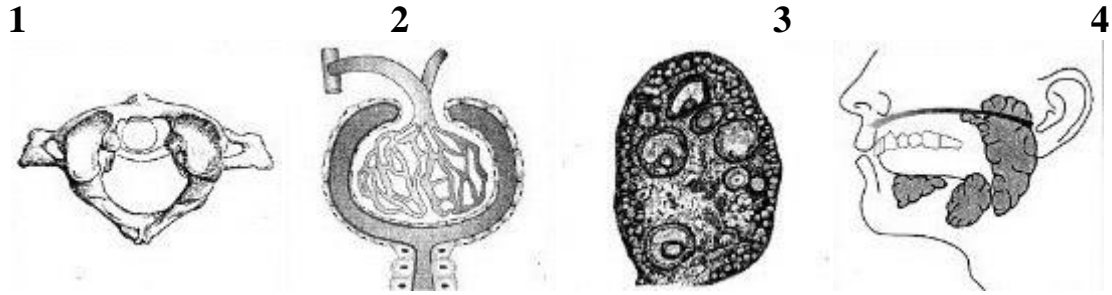
Завдання 7-8 – на встановлення відповідності

- Установіть відповідність між фізіологічним процесом в організмі людини та органом, у якому він відбувається?

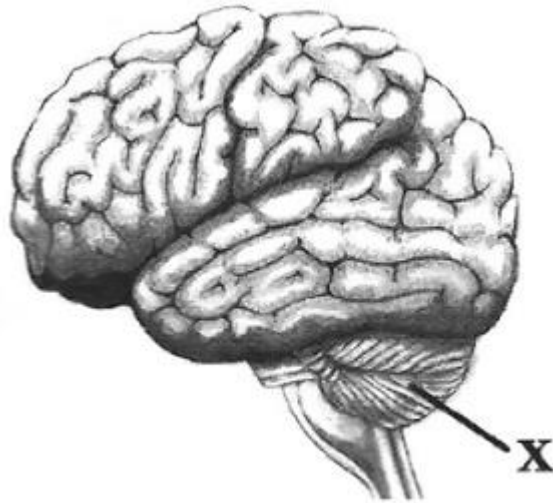
1 вироблення жовчі	А серце
2 сприйняття звукових коливань	Б печінка
3 сприйняття довжини вітлової хвилі	В довгастий мозок
4 закриття мітрального клапана	Г кортіїв орган
	Д сітківка
- Установіть відповідність між органами та біологічними процесами, що відбуваються в них.

1 гортань	А виділення про лактину
2 печінка	Б координація рухів
3 гіпофіз	В акомодация зору
4 мозочок	Г формування голосу
- Установіть відповідність між зображеними органами та системами, до яких вони належать.

А опорно-рухова	Б видільна	В травна
Г статева	Д сенсорна	



10. Укажіть і схарактеризуйте структуру, позначену на рисунку літерою X.



Назва структури

1 таламус

2 гіпоталамус

3 мозочок

Речовина, якою утворена поверхня

1 сіра

2 біла

3 по чергово сіра й біла

Основна функція

1 регуляція дихання

2 формування емоцій

3 координація рухів

--	--	--

11. Обґрунтуйте висновок: робота серця змінюється зі зміною умов зовнішнього середовища і станом самого організму.

12. Як взаємопов'язані органи травлення і кровообігу?

